

# **ANAGATE**

# **FIRMWARE**

# **UPDATE**

# **ANLEITUNG**

**ANALYTICA** GmbH

Vorholzstraße 36  
D-76137 Karlsruhe

Tel. +49 721 35043-0  
Fax: +49 721 35043-20

eMail: [info@analytica-gmbh.de](mailto:info@analytica-gmbh.de)  
WWW: <http://www.analytica-gmbh.de>

# Revision History

Version	Datum	Änderungen
1.1	01.06.2009	Integration Update über Webserver
1.0	19.06.2006	Initiale Version

# 1 Einleitung

Bei allen Geräten der AnaGate-Serie kann grundsätzlich nachträglich die Firmware aktualisiert werden.

Abhängig vom Gerätetyp erfolgt der Firmware-Update über den Webserver des Gerätes bzw. über ein separates Flash-Tool.

## 2 Firmware-Update für AnaGate I2C, SPI, CAN, Renesas

Bei den Geräten vom Typ AnaGate I2C, AnaGate SPI, AnaGate CAN und AnaGate Renesas erfolgt der Firmware-Update über ein sogenanntes Flash-Tool. Das Flash-Tool ist auf einem PC mit Windows-Betriebssystem lauffähig und lädt das Firmware-Image über TCP/IP auf das Zielgerät.

Sämtliche aktuellen AnaGate-Firmware-Updates liegen als selbstextrahierende gepackte ZIP-Dateien auf [www.anagate.de](http://www.anagate.de) vor und können unter allen Windows-Versionen durch Doppel-Klick gestartet werden.

Durch den Start des sogenannten „AnaGate Flash-Tools“ wird automatisch das im Zip-Archiv mitgelieferte Update-File in das Update-Tool geladen.

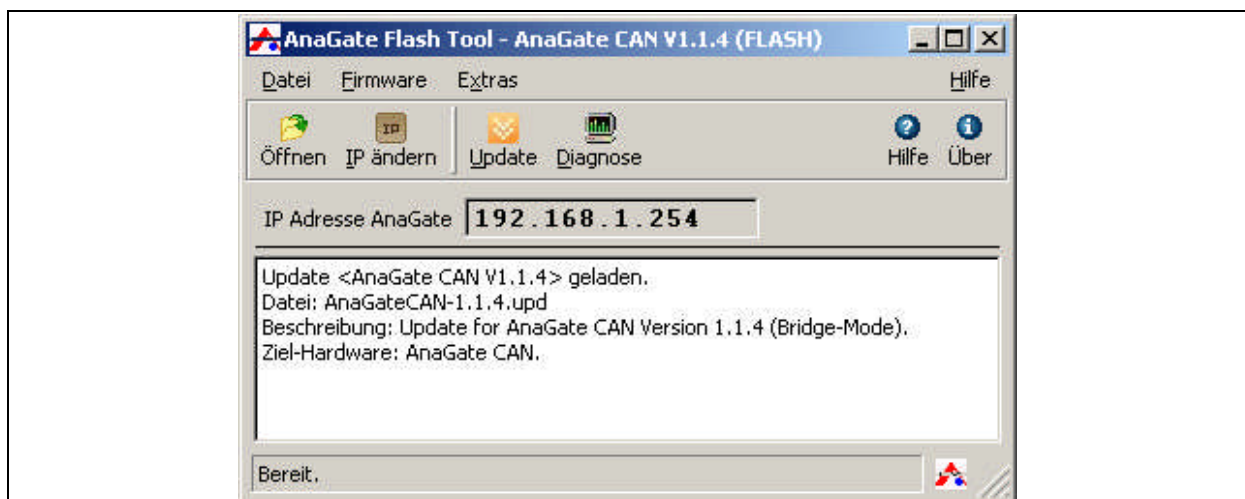


Abbildung 2-1 Flash-Tool: geladene Firmware für AnaGate CAN

Gehen Sie bitte folgendermaßen vor, um die Firmware auf dem AnaGate zu aktualisieren:

- Klicken Sie „IP ändern“, um die Ziel-IP-Adresse des AnaGate einzustellen, dessen Firmware aktualisiert werden soll.
- Um die aktuellen Firmware-Informationen des jeweiligen AnaGate abzufragen, klicken Sie „Diagnose“ (optional).
- Klicken Sie auf „Update“, um den Firmware-Update durchzuführen. Sie müssen, die Update-Anforderung in dem Folge-Dialog noch einmal bestätigen.

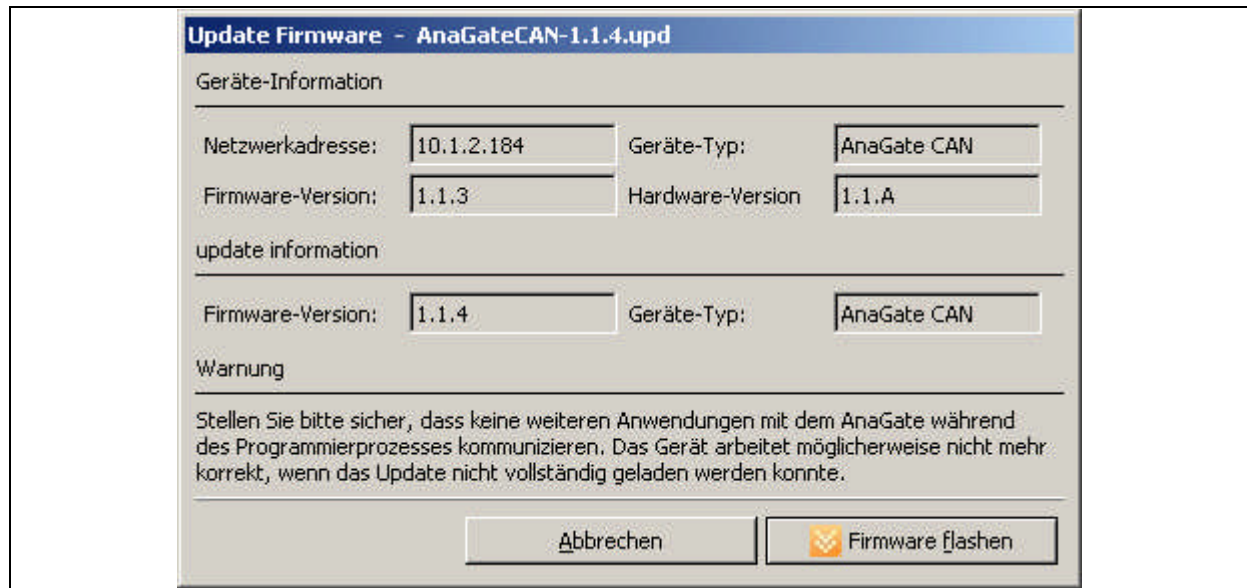


Abbildung 2-2 Flash-Tool: Update-Firmware Dialog

- Klicken Sie „Firmware flashen“, um den Update zu starten. Die Firmware wird nun auf das AnaGate geladen und anschließend wird verifiziert, ob die Daten korrekt auf das Gerät „geflasht“ wurden.

Sollten während des Schreibvorgangs auf das AnaGate Fehler auftreten (evtl. Netzwerkproblem), kann der Flash-Vorgang wiederholt werden.

**WARNUNG:** Konnte die Firmware nicht korrekt auf das Gerät geladen werden, ist das AnaGate ggf. nicht mehr betriebsfähig.

# 3 Firmware Update für AnaGate CAN uno, duo, quattro und Universal Programmer

Bei den Geräten vom Typ AnaGate CAN uno, AnaGate CAN duo, AnaGate CAN quattro und AnaGate Universal Programmer erfolgt das Firmware-Update direkt über den Webserver des Gerätes.

Auf der Startseite des Webservers werden die aktuellen Firmware-Informationen angezeigt.

Gehen Sie bitte folgendermaßen vor, um die Firmware auf dem AnaGate zu aktualisieren:

- Klicken Sie in der Navigationsleiste links auf „Firmware“, um in das Firmware-Upload Formular zu gelangen.

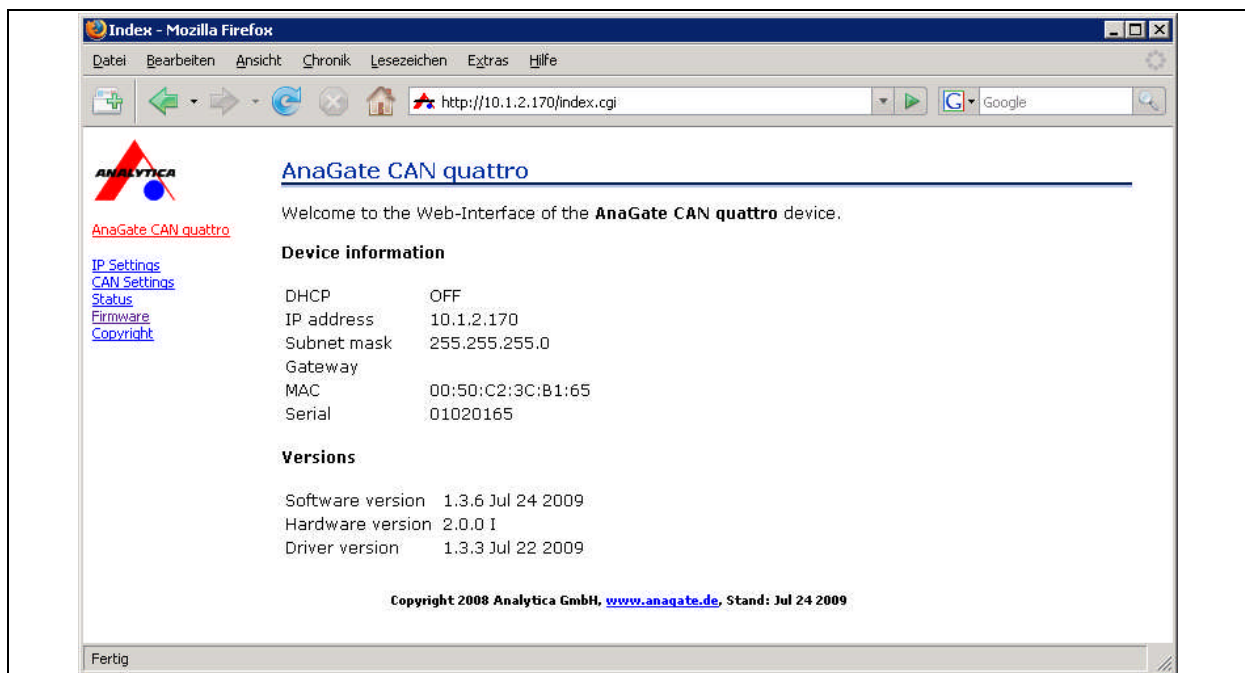


Abbildung 3-1 AnaGate CAN quattro

- Wählen Sie das Update-Paket (Dateiendung \*.upd) über den Schalter „Durchsuchen“ aus.

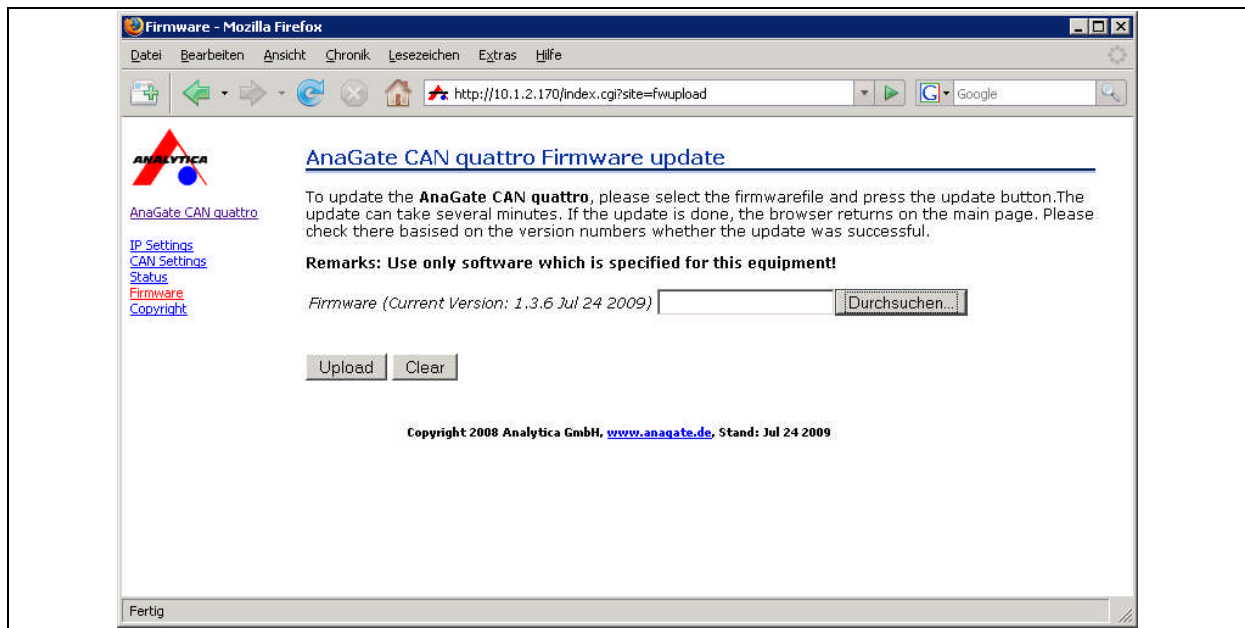


Abbildung 3-2 AnaGate CAN quattro, Firmware upload

- Über den Schalter „Upload“ wird der Firmware-Update gestartet.

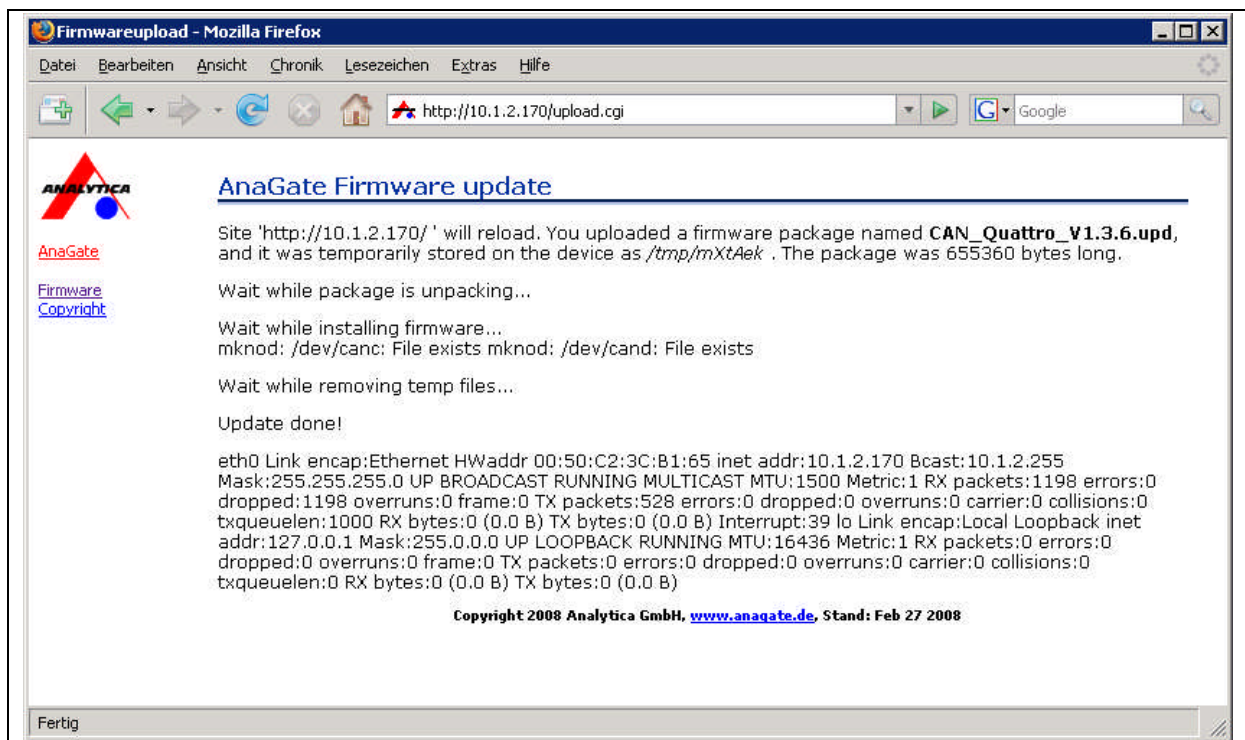


Abbildung 3-3 AnaGate CAN quattro, Firmware update

Während des Update-Vorgangs werden auf dem Webserver verschiedene Installationsausgaben gemacht. Bei einem erfolgreichen Update wird dies mittels „Update done!“ angezeigt.

Nach dem Update kehrt der Browser wieder zur Startseite zurück. Überprüfen Sie hier, ob auch die neue Firmware-Version angezeigt wird.

**WARNUNG:** Konnte die Firmware nicht korrekt auf das Gerät geladen werden, ist das AnaGate ggf. nicht mehr betriebsfähig.